

FICHE DE POSTE

Département Médico-Universitaire ORPHé  
Onco-Radiothérapie, soins Palliatifs, Hématologie

NOM DU GH GROUPE HOSPITALIER : Groupe Hospitalier APHP. Sorbonne Université



Charles-Foix

Ivry-sur-Seine, 94

Situé à Ivry-sur-Seine dans le Val-de-Marne, Charles-Foix est un hôpital universitaire gériatrique, il propose l'ensemble des prises en charge de la personne âgée quels que soient sa pathologie et son niveau de dépendance. Il propose également une offre complète de soins dentaires (odontologie).

ÉTABLISSEMENT :

**Hôpital Charles-Foix**

7, avenue de la République - 94205 Ivry-sur-Seine

Téléphone standard : 01.49.59.40.00

**Moyens de transport :**

Métro 7 Station Mairie d'Ivry

Bus 182 Arrêt Charles Foix

RER C Gare d'Ivry ou Vitry

Voiture

DATE DE MISE À JOUR : Novembre 2024

INTITULE DU POSTE

Infirmier/ infirmière en unité de soins palliatifs gériatriques

MÉTIER

Infirmier/ infirmière en soins généraux

CODE MÉTIER

05C100

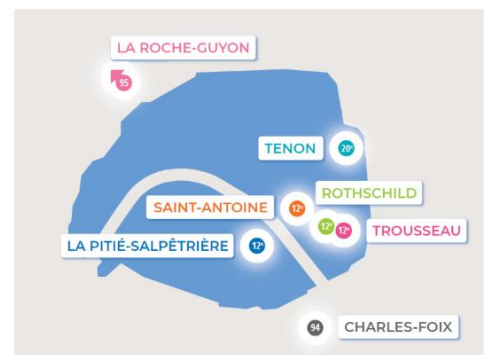
GRADE

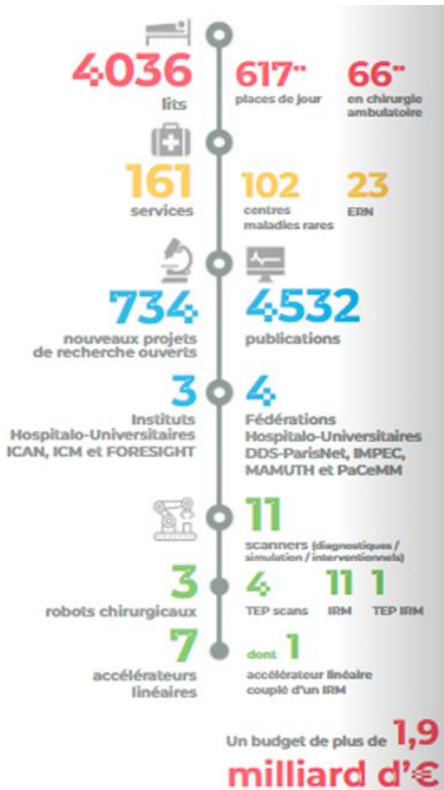
Infirmier/ infirmière

STRUCTURE

Présentation du Groupe Hospitalier AP-HP. Sorbonne Université

Le groupe hospitalo-universitaire est composé de 7 hôpitaux : Charles-Foix, Pitié-Salpêtrière, Rothschild, Saint-Antoine, Tenon, Trousseau, La Roche-Guyon et de 13 départements médico-universitaires (DMU).





Il propose une offre de soins complète, d'excellence et de proximité permettant la prise en charge de la plupart des pathologies, du nouveau-né à la personne âgée.



Ses



hospitaux sont rattachés à la faculté de médecine de Sorbonne

Université. Ils assurent tous une mission de recherche, d'innovation d'enseignement.

## DMU ORPHÉ

### Présentation

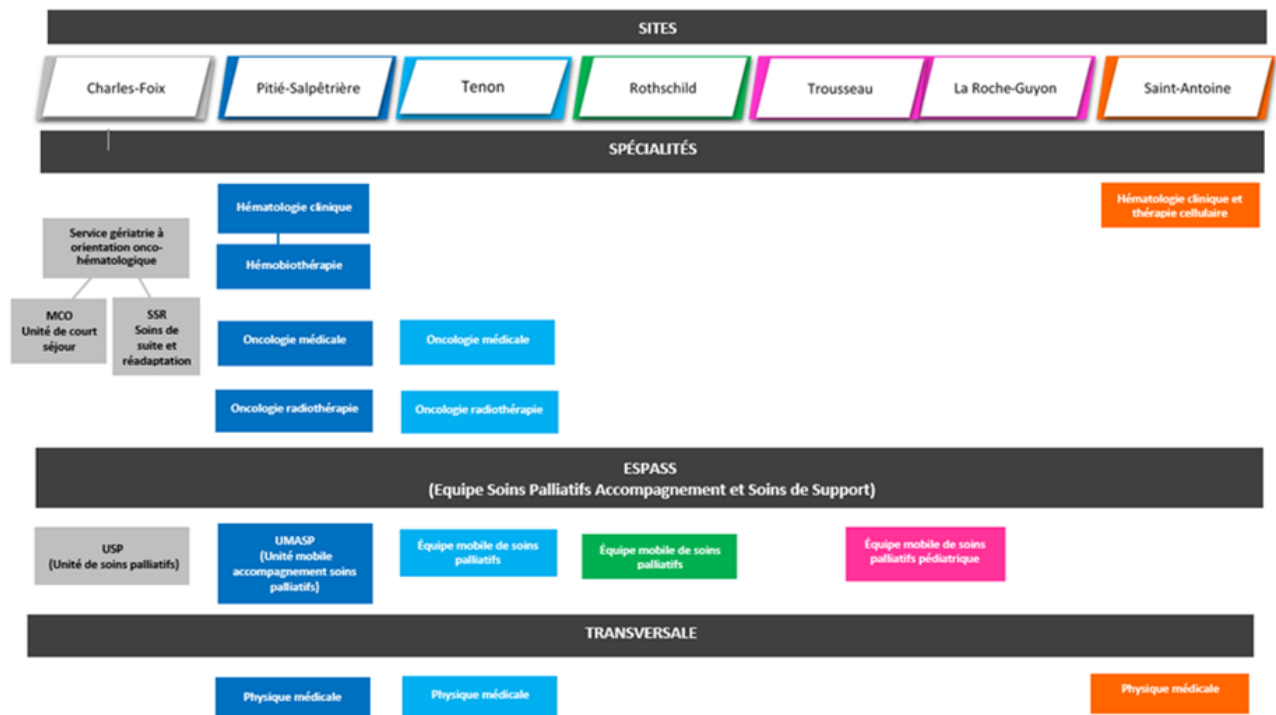
Le Département Médico-Universitaire ORPHÉ regroupe des activités d'oncologie médicale, de radiothérapie, de soins palliatifs et d'hématologie clinique répartis en 8 services. Il est implanté sur la totalité des 7 établissements du groupe Hospitalier Sorbonne-Université dans des proportions variables.

### Les services :

- D'oncologie Médicale évoluent pour développer des plateformes ambulatoires disposant de soins de support.
- D'oncologie Radiothérapie renforcent leur complémentarité en déployant de nouvelles approches technologiques pour promouvoir l'activité de radiothérapie de haute précision.

- D'hématologie clinique développe son activité de soins et de recherche clinique. Elle s'engage dans des processus de certification et disposition des thérapies cellulaires innovantes comme les CAR-T cells.

Et l'activité de soins palliatifs se développer sur le groupe hospitalier en renforçant ses liens avec la ville et le territoire



#### À Charles-Foix :

- ✓ Service court séjour de gériatrie à orientation onco-hématologique (Dr Amale CHEBIB)
- ✓ Unité de SSR Gériatrique à orientation onco-hématologique (Dr Amale CHEBIB)

#### À Pitié-Salpêtrière :

- ✓ Service d'oncologie médicale (Pr Jean-Philippe SPANO)
- ✓ Service d'oncologie radiothérapie (Dr Cyrus CHARGARI)
- ✓ Service d'hématologie clinique et d'hémobiethérapie (Dr Sylvain CHOQUET)

#### À Saint-Antoine :

- ✓ Service d'Hématologie clinique et cellulaire Pr Mohamad MOHTY)

#### À Tenon :

- ✓ Service d'Oncologie médicale (Pr Joseph GLIGOROV)
- ✓ Service d'oncologie radiothérapie (Pr Florence HUGUET)

#### Sur Charles-Foix, Pitié-Salpêtrière, Rothschild, Trousseau-La Roche-Guyon, Tenon et Saint-Antoine :

- ✓ Service ESPASS (Equipe Soins Palliatifs Accompagnement et Soins de Support) (Dr. Laure SERRESSE)

#### Transversale :

- ✓ Physique médicale (madame Catherine JENNY)

## SERVICE

### Présentation :

Secteur de 10 lits de soins palliatifs ayant pour mission de mettre en œuvre des projets de soins individualisés axés sur la prise en charge des douleurs physiques, des symptômes inconfortables et la souffrance psychologique, sociale et spirituelle. Mise en œuvre de soins techniques et relationnels spécifiques envers les personnes âgées atteintes de maladie grave et évolutive, en phase avancée ou terminale et accompagnement de leurs proches.

### Composition équipe :

Médecins, Infirmières, Aide-soignante, Psychologue, AMA

## LIAISONS

### Hiérarchiques directes :

Cadre de santé et cadre supérieur de santé

### Fonctionnelles :

Le comité exécutif du DMU ORPHÉ, l'ensemble des professionnels composant le DMU et les professionnels en interface avec le DMU

## ACTIVITÉS

### Mission Générale :

- ✓ Organiser, coordonner et exécuter les soins infirmiers, dans le cadre de son rôle propre, sur prescription médicale ou en collaboration avec les autres membres de l'équipe pluridisciplinaire et conformément aux décisions prises en équipe.
- ✓ Assurer le bon déroulement des soins en ayant pour principal objectif le confort et le soulagement des patients et le soutien de l'entourage.

### Missions Permanentes :

- ✓ Respecter et faire respecter l'organisation particulière de cette unité : planification des soins prenant en compte prioritairement les souhaits des patients (soins « à la carte »), accueil des familles possible 24h/24h dans l'unité
- ✓ Accompagner sur le plan relationnel les patients en phase palliative ainsi que leurs proches
- ✓ Collaborer étroitement à la réalisation des soins d'hygiène et de confort avec les aides-soignants
- ✓ Superviser, contrôler et évaluer le travail des aides-soignants placés sous sa responsabilité
- ✓ Assurer l'accueil, l'intégration et la formation des personnels nouvellement affectés à l'unité ainsi que des stagiaires
- ✓ Participer aux réunions de service pluridisciplinaires pluri- hebdomadaires de synthèse et aux réunions mensuelles à thème
- ✓ Animer des transmissions et participer en équipe à l'élaboration des projets de soins
- ✓ Participer aux réflexions éthiques et à la démarche éthique
- ✓ Assurer la gestion du dossier de soins
- ✓ Utiliser les logiciels informatiques utiles à la prise en charge des patients et des situations
- ✓ Participer au groupe de parole de l'unité
- ✓ Participer à la gestion des médicaments et des dispositifs médicaux
- ✓ Assurer le rangement, l'entretien et le réapprovisionnement du poste de soins
- ✓ Participer à la gestion et au contrôle contradictoire des médicaments de la classe des stupéfiants du secteur
- ✓ Assurer l'entretien et participer à la maintenance du matériel et de l'équipement

- ✓ Respecter et faire respecter les règles d'hygiène et de sécurité
- ✓ Respecter et appliquer les différentes procédures et protocoles mis en place au sein du service et de l'hôpital (admission, fugue, décès, escarre, douleur...)
- ✓ Participer à la démarche continue d'amélioration de la qualité des soins
- ✓ S'inscrire dans une démarche continue de progrès dans sa pratique professionnelle en s'informant et se formant
- ✓ Participer aux différents projets et travaux au sein du service, du DMU et du Groupe Hospitalier

#### Missions Spécifiques :

- ✓ Participer aux différents projets et travaux au sein du secteur d'activité, du DMU et du Groupe Hospitalier
- ✓ Participer aux réunions institutionnelles en tant que référent douleur / soins palliatifs
- ✓ Participer à l'activité de l'Equipe Mobile de Soins Palliatifs intervenant sur l'établissement
- ✓ Participer en tant qu'intervenant à des actions de formation (formation initiale et continue), à des journées professionnelles, congrès

#### QUOTITE DE TRAVAIL

100%

#### HORAIRES DE TRAVAIL

GE en 7h30 / jour : 06h45-14h15 ou 13h45-21h15 ou 9h-16h30

Travail : 1 WE/2

#### COMPETENCES REQUISES

#### SAVOIR FAIRE REQUIS

- ✓ Evaluer la douleur et les symptômes inconfortables en phase palliative
- ✓ Créer une relation de confiance avec le patient et son entourage
- ✓ Conduire des entretiens d'aide auprès des patients et de leurs proches
- ✓ Effectuer et formaliser le diagnostic infirmier et décider de la réalisation des soins relevant de son initiative
- ✓ Réaliser les soins infirmiers adaptés aux situations palliatives en respectant les protocoles d'hygiène et les règles de bonnes pratiques
- ✓ Maîtriser l'utilisation des seringues auto-pousseuses et les calculs de dose et de débit
- ✓ Maîtriser l'utilisation de la PCA
- ✓ Maîtriser l'administration du M.E.O.P.A
- ✓ Maîtriser les gestes techniques tels que : soins de trachéotomie, V.N.I, soins de stomies urinaire ou digestive, utilisation de chambres implantables, pansements complexes, pose de sonde urinaire ...
- ✓ Utiliser lors des soins des techniques et/ou des pratiques favorisant le confort et le bien-être (musique, toucher/massage, sophrologie...)
- ✓ Identifier les situations d'urgence ou de crise et y faire face par des actions adaptées
- ✓ Prendre en charge une personne décédée ainsi que son entourage
- ✓ Planifier et organiser son temps et celui de ses collaborateurs dans le cadre du travail d'équipe
- ✓ Evaluer la qualité des pratiques et les résultats des soins infirmiers
- ✓ Elaborer et utiliser des protocoles de soins et particulièrement ceux spécifiques à la prise en charge palliative

- ✓ Analyser, synthétiser les informations permettant la prise en charge de la personne soignée et la continuité des soins
- ✓ Savoir transmettre ces connaissances en situation de compagnonnage et en situation d'intervention orale

#### CONNAISSANCES ASSOCIÉES

##### Qualités professionnelles :

- ✓ Capacité à travailler en équipe pluridisciplinaire
- ✓ Capacités tant sur le plan relationnel que technique
- ✓ Sens de l'organisation et adaptabilité
- ✓ Sens des responsabilités
- ✓ Aptitude à faire face à l'urgence dans le contexte de la fin de vie
- ✓ Capacités pédagogiques

#### PRÉ-REQUIS

##### DIPLÔME D'ETAT D'INFIRMIER

##### RISQUES PROFESSIONNELS ET MESURES DE PRÉVENTIVES

##### FORMATIONS À LA SÉCURITÉ ET À LA SANTÉ LIÉES AU TRAVAIL

- ✓ TMS (Troubles Musculo-squelettiques)
- ✓ AES (Accident Exposant au sang)
- ✓ RPS (Risques Psycho-sociaux)
- ✓ Risque chimique (chimiothérapies)

##### FORMATIONS POUR HABILITATION OU ATTESTATION DE COMPÉTENCE

##### SURVEILLANCE MÉDICALE :

« Selon le calendrier vaccinal en vigueur être à jour des vaccins obligatoires pour les personnes des établissements de santé »

« Le médecin du travail déterminera les modalités de la surveillance médicale nécessaire sur le poste, modalités auxquelles le titulaire du poste devra se conformer »

##### PERSONNE À CONTACTER

Merci d'adresser CV et lettre de motivation à :

Madame Pascale RAOUL  
Cadre Supérieur de Santé de Secteurs  
DMU ORPHÉ  
Groupement Hospitalier Paris Sorbonne Université  
Mail : [pascale.raoul2@aphp.fr](mailto:pascale.raoul2@aphp.fr)  
Téléphone : 01.42.16.17.40

Monsieur Julien SQUIBAN  
Fonction : Cadre de santé  
DMU ORPHÉ  
Groupe Hospitalier Universitaire Sorbonne Université  
Courriel : [julien.squiban@aphp.fr](mailto:julien.squiban@aphp.fr)  
Téléphone : 01 49 59 47 34

REMISE DE LA FICHE DE POSTE	L'Agent	Le Responsable Hiérarchique
Nom		
Prénom		
Date		
Signature		